

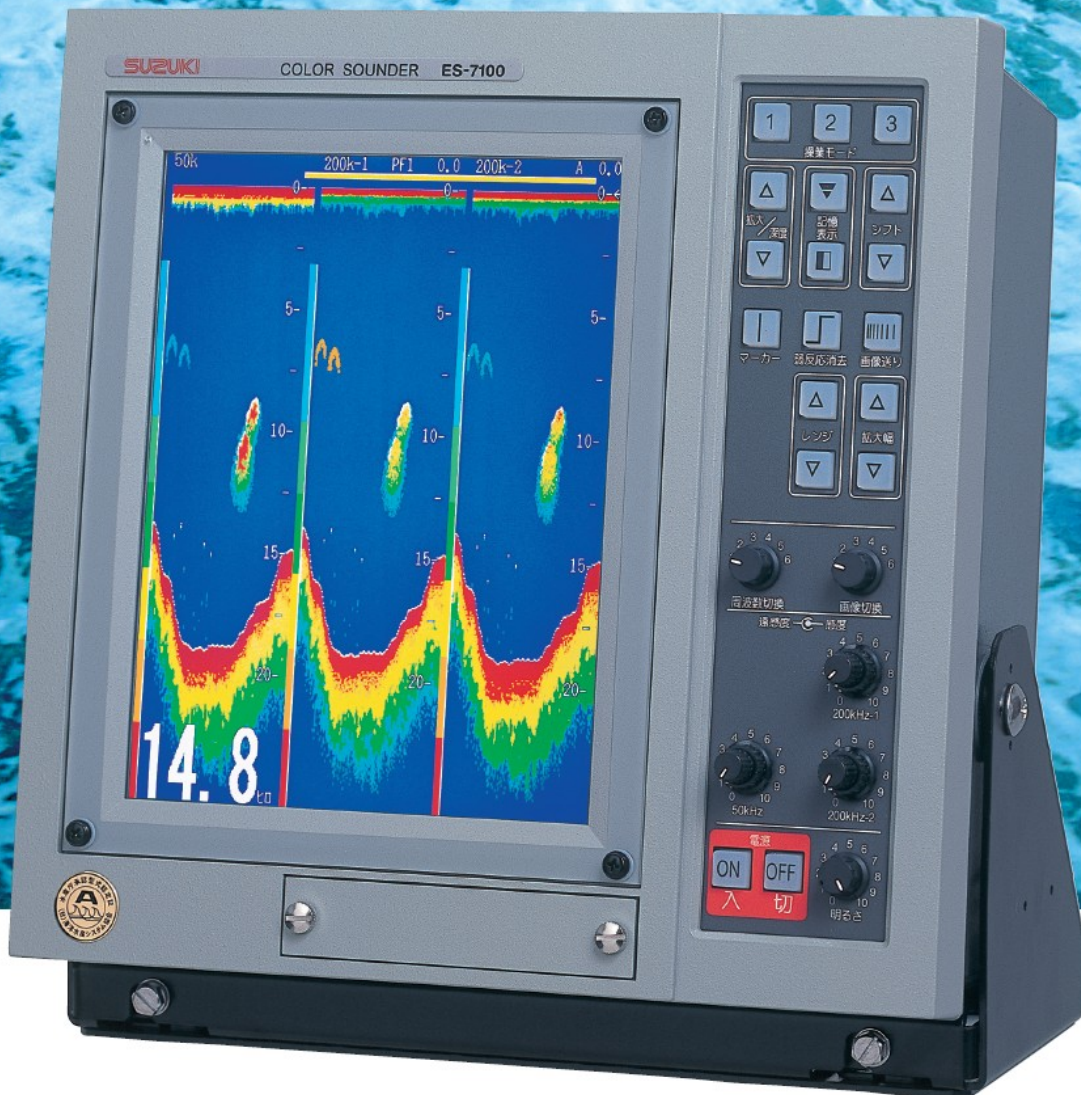
# ES-7100

10.4型カラー  
液晶魚探

高輝度広視野角TFT液晶パネルの採用

省エネルギー時代に対応した省電力設計

ワンタッチ操業モード搭載



注意：写真の仕様はシラス仕様です

型式認定番号 海洋第214006号

特長

10.4型高性能TFTカラー液晶パネルの採用

明るく高精細な画面表示が実現しました。

ダイナミックレンジで多彩な記録

あらゆる漁場に対応できる多彩なダイナミックレンジで、薄い魚群から厚い魚群まで鮮明に表示、高周波、低周波を個別に設定できます。

目的に合わせた細やかな設定

感度補正、TVGカーブ、送信回数、パルス幅等を目的に合わせて設定できるので、狙った反応を逃しません。

操業モードを採用

3種類の操業パターンを想定し、表層から深海まで多種多様な操業に瞬時に対応。（ご使用前に設定入力が必要です）

3画面表示（シラス仕様のみ）

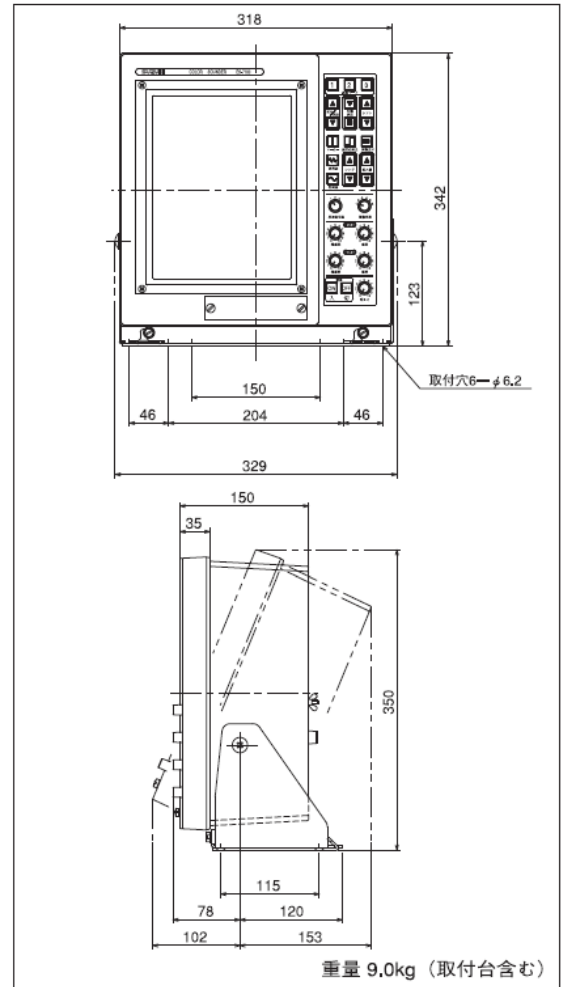
200kHz、50kHz、シラス画像の3画面を同時に表示。  
シラス、コウナゴなど細かな魚群反応が一目で識別できます。

200kHz受信機2系統搭載（シラス仕様のみ）

第一受信機、第二受信機をそれぞれ個別に感度調整することができ、しかも同時表示による比較が可能のため、魚群の状況がいちだんと把握しやすくなります。

記録を見ながら簡単メニュー設定

記録の変化を確認しながら、最適な使用条件が設定できます。



仕様

- 表示範囲 フリーレンジ方式（7種類のレンジを自由に設定可能）＋自動 m・ヒロ 1深度単位で最大3000まで設定可能
- シフト m・ヒロ 1深度単位で最大999まで設定可能
- 拡大範囲 フリーレンジ方式（8種類のレンジを自由に設定可能） m・ヒロ 1深度単位で最大250まで設定可能
- 周波数 20, 24, 28, 40, 45, 50, 60, 68, 75, 80, 150, 200kHz から1周波または2周波選択（シラス仕様は50/200kHzのみ）
- 画像の種類 ①低周波単記画像 ②高周波単記画像 ③2周波併記画像（縦割または横割） ④海底固定拡大（3種）＋海底追尾拡大併記画像（縦割または横割） ⑤部分拡大併記画像（縦割または横割） ⑥航法画面併記画像（シラス仕様にはありません） ⑦シラス併記画像（縦割または横割、シラス仕様のみ） ⑧レンジ設定メニュー ⑨機能設定メニュー（色見本、魚探の記録を併画） ⑩カラーパレット設定メニュー（色見本、魚探の記録を併画）
- 数値表示 ①水深 ②深度スケール ③シフト値 ④拡大基点深度/深度目盛（VRM）（設定により切替） ⑤計測時間（時間計測設定時） ⑥水温、水温グラフ\* ⑦緯度経度\* ⑧船速\* ⑨針路\*
- その他の機能 操業モード、Aスコップ併記（シラス仕様は除く）、測深周波数選択、遠感度、感度補正、TVG設定、ダイナミックレンジ切替 発射周期切替、送信パルス幅切替（自動、手動選択）、色調選択、干渉除去、混信除去、雑音軽減（クラッター）、弱反応消去、水温補正、海底消去、画像一時記憶、レンジ外深度表示、吃水調整、出力低減装置、ストップウォッチ機能、浅場・深場・魚群アラーム、水温警報、スケール目盛間隔の切替、コントロールパネル輝度切替、画像送り切替（自動、固定）
- 外部入力 水温センサー（OP-102, OP-41, NMEA-0183（MTW）対応）\*、航法装置（NMEA-0183対応）\*、外部魚探\*
- 外部出力 トラ探データ\*、水深データ（NMEA-0183）、水温データ（NMEA-0183）、マーカー位置（TLL）※1、イカ釣り仕様データ\* 外部魚探\*、VGA出力\* ※1 外部航法装置接続時
- 表示部 10.4型高輝度TFTカラー液晶ディスプレイ 480ドット×640ドット
- 電源 DC10.5V～40V 消費電力 30W  
注）\*印はオプション機器の接続が必要です

機器改良のため仕様、外観、寸法など予告なく変更することがあります。



製品を安全にお使いいただくため、ご使用前に必ず「取扱説明書」をよくお読みください。

カラー魚探に関するお問い合わせは  
スズキの当社・全国各特約代理店または営業所までお気軽に

鈴木魚探株式会社

本社 〒441-8007 愛知県豊橋市馬見塚町12番地の1  
TEL (0532) 32-7511 FAX (0532) 32-7500  
e-mail address: sales@suzukiff.co.jp  
URL: http://www.suzukiff.co.jp/

◎本カタログの色は印刷の都合上実際の色と異なる場合があります。